

如何在 AutoCAD 产品中使用先前的 DirectX 版本

Autodesk Support

2023年6月28日

涵盖的产品和版本

问题:

如何使 AutoCAD 与先前版本 DirectX（使用版本 9 而不是版本 11，使用版本 11 而不是版本 12 等）一起运行

原因:

如果显卡能够利用最新的 DirectX 版本，AutoCAD 将自动拾取它；但是，某些系统配置可能会导致视觉显示问题或崩溃。设置独立 DirectX 可以提高显卡性能：

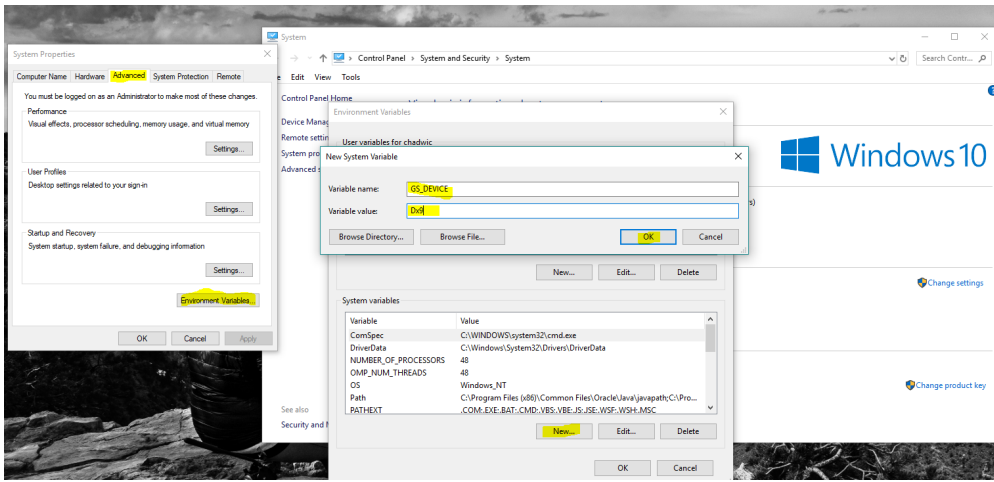
- AutoCAD 2015 - 2018：DirectX 9 或 11（支持的操作系统建议使用 DirectX 9）
- AutoCAD 2019 - 2021：DirectX 9 或 11（建议使用 DirectX11，并配备兼容的显卡）
- AutoCAD 2022 - 2023：DirectX 11 或 12（对于较旧的硬件/驱动程序组合，建议使用 DirectX11）

解决方案:

要使 AutoCAD 2022 及更高版本使用先前版本的 DirectX，请将 **GFXDX12** 设置为 **0**，然后重新启动 AutoCAD。

要使 AutoCAD 2021 及早期版本使用先前版本的 DirectX，需要将系统变量添加到 Windows 中。步骤如下：

1. 右键单击“计算机”或“此电脑”，然后选择属性。
2. 单击高级系统设置。
3. 在“高级”选项卡下，单击“环境变量”。
4. 在“系统变量”下，单击“新建”。
5. 输入 **GS_DEVICE** 作为名称，输入 **Dx9** 作为值（如果从 **Dx12** 往下降低，则输入 **Dx11**）。
6. 在所有的窗口上均单击确定。



如果在此过程中 AutoCAD 正在运行，请将其重新启动。要查看 AutoCAD 内使用的 DirectX，请使用 GRAPHICSCONFIG 命令。

注意：使用先前版本 DirectX 将更改 AutoCAD 中的显示性能，并且可能会影响该程序的运行方式，具体取决于您使用的图形类型。DirectX 11 的功能比 DirectX 9 强，DirectX 12 的功能比 DirectX 11 强，依此类推。

另请参见：

[如何使 AutoCAD 与 DirectX 11 一起运行](#)

[如何配置 Autodesk 软件以使用高性能显卡](#)

[如何为 Autodesk 软件更新至经过认证的最新版驱动程序](#)

此信息是否有用？

是

否

我们随时准备为您提供帮助

使用我们的资源查找您所需的产品文档或疑难解答文章以解决问题。如果您遇到困难，固定期限使用许可为您提供了相关权益以联系支持人员。

[联系技术支持](#)

Autodesk

[公司概况 \(英文\)](#)

[工作机会 \(英文\)](#)

[投资者关系 \(英文\)](#) ↗

[多元化和归属感 \(英文\)](#)



[欧特克基金会 \(英文\)](#)



[联系我们](#)

[学生和教师](#)

[联盟计划](#)

[Autodesk 研究](#) ↗

如何订购

[查看所有产品](#)

[通过 Autodesk 订购](#)

[续展选项](#)

[查找经销商](#)

[销售和退款](#)

[选择您的固定期限的使用许可方案](#)

支持

[产品支持](#)

[管理您的帐户](#)

[下载和安装软件](#)

[COVID-19 资源](#)

[教育支持](#)

[联系技术支持](#)